



**COMUNE DI LUSERNETTA**  
CITTÀ METROPOLITANA DI TORINO

**PIANO REGOLATORE GENERALE COMUNALE**  
- PROGETTO DEFINITIVO -  
**VARIANTE DI ADEGUAMENTO AL P.A.I.**  
VERIFICHE DI COMPATIBILITÀ IDRAULICA E IDROGEOLOGICA

**ELABORATI GEOLOGICI**

Redatti secondo le prescrizioni della Circolare P.G.R. n. 7/LAP del 08/05/1996, della relativa Nota Tecnica Esplicativa del dicembre 1999, della D.G.R. n. 64 - 7417 del 07/04/2014 e del Piano Stralcio per l'Assetto Idrogeologico (P.A.I.)

Il Tecnico incaricato  
Dott. Geologo Guido Pennazzato  
Via Barbera, 55/D  
Torino

**CARTA GEOLOGICO STRUTTURALE**

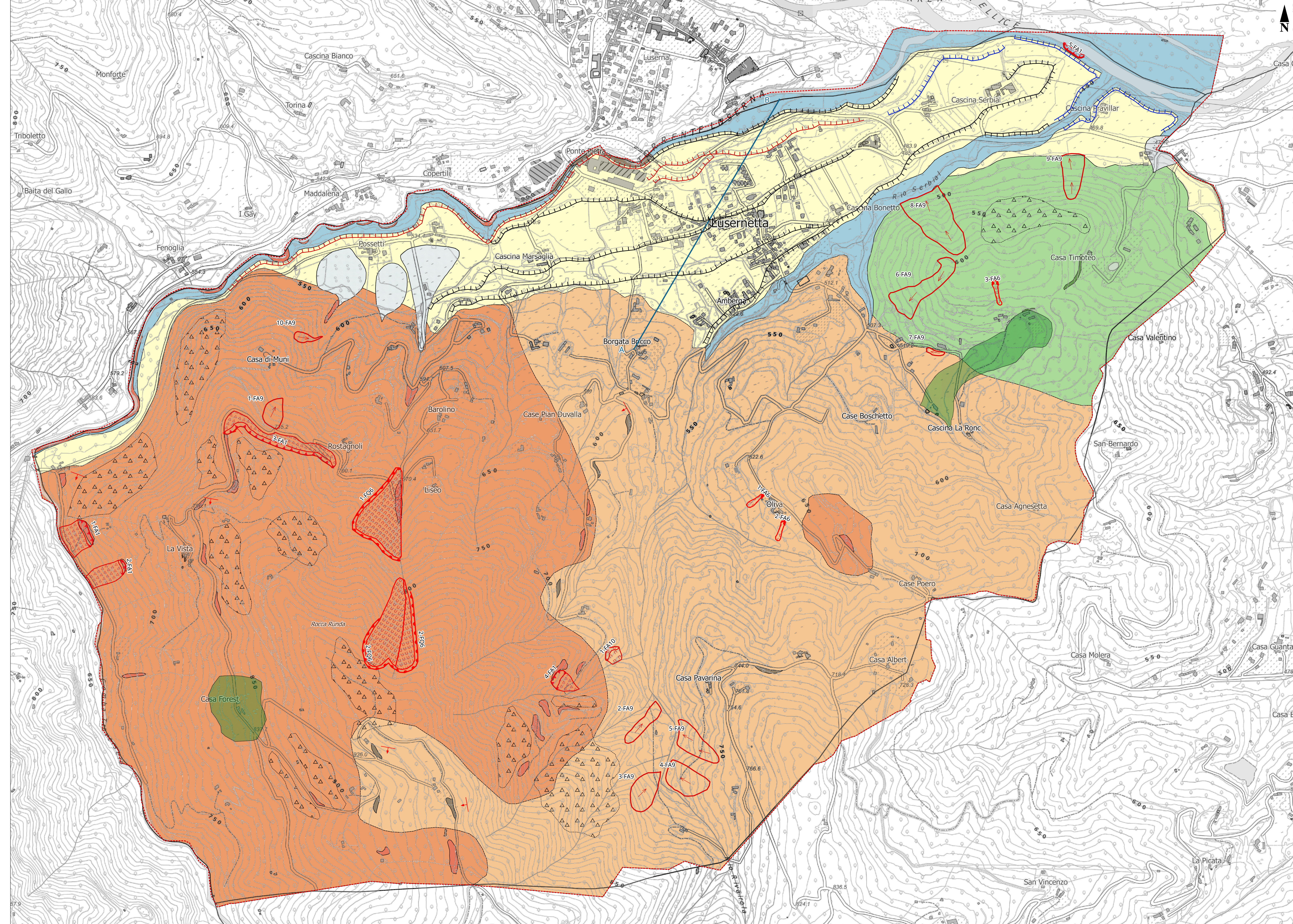
CARTOGRAFIA ELABORATA SU BASE BDTR  
SCALA: 1:5000

TAVOLA

**1**

DATA: ottobre 2023

REDATTO Dott. Geol. F. GIANQUINTO	CONTROLLATO Dott. Geol. G. PENNAZZATO	APPROVATO Dott. Geol. G. PENNAZZATO
--------------------------------------	--	--



**Legenda**

- Depositi quaternari**
- Depositi fluvio-torrentizi, attuali e recenti, costituiti da ghiaie e sabbie con ciottoli
  - Depositi fluvio-torrentizi antichi, ghiaie sabbiose, con matrice limoso-argillosa
  - Conoidi alluvionali
  - Zone interessate da blocchi sparsi, di dimensioni da pluridecimetriche a metriche, su paleosuolo a prevalente tessitura limoso-sabbiosa
- Simbologia**
- Glaciture dei piani di scistosità
  - Terrazzi con scarpata maggiore di 20 m
  - Terrazzi con scarpata fra 10 e 20 m
  - Terrazzi con scarpata minore di 10 m
  - Traccia della sezione geologica (A-B)
- Unità del Massiccio Dora-Maira**
- A** Micascisti frequentemente fratturati e interessati da alterazione superficiale. Scistosità marcata per la prevalenza di miche. (A: affiorante; B: subaffiorante o dedotto)
  - A** Prasiniti, anfiboliti e scisti anfibolici (A: affiorante; B: subaffiorante o dedotto)
  - A** Gnessi frequentemente fratturati e interessati da alterazione superficiale. (A: affiorante; B: subaffiorante o dedotto)
- Dinamica di versante**
- Frana per crollo, attiva (FA1)
  - Frana per colamento veloce attiva (FA6), quiescente (FQ6)
  - Frana per saturazione e fluidificazione della copertura detritica (FA9)
  - Frana composita, attiva (FA10)
  - Aree potenzialmente instabili. Processi a lenta evoluzione la cui evidenza morfologica è data, per lo più, da ondulazioni di versante e da contropendenze (ad es. fenomeni di soffiamento)

